

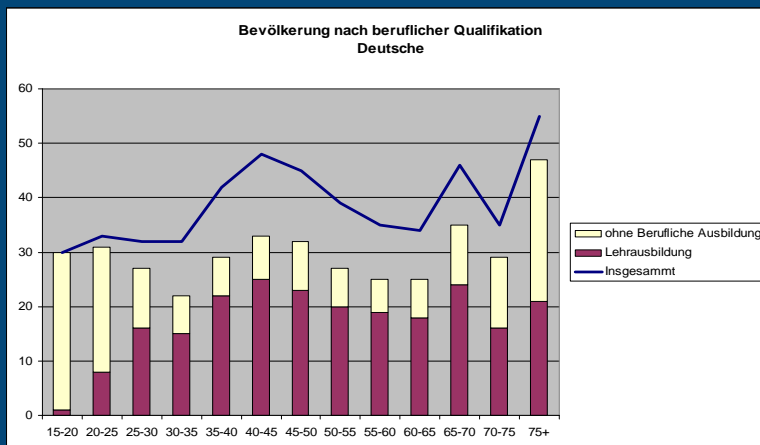
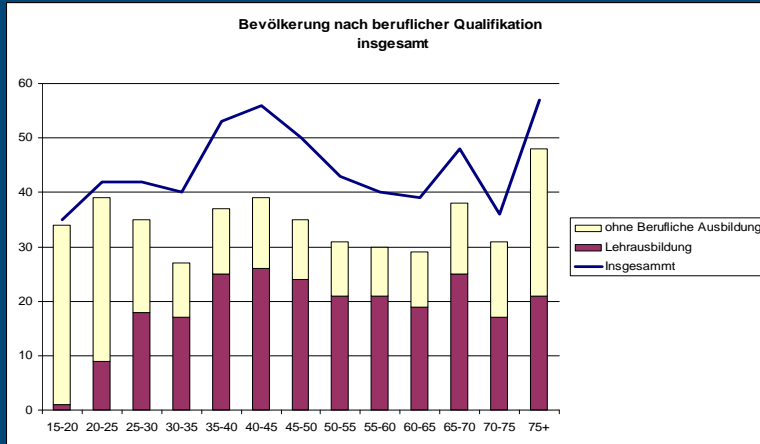
## Demografische Entwicklung und Fachkräfteangebot – (unerschlossene) Fachkräfteressourcen für Bremen

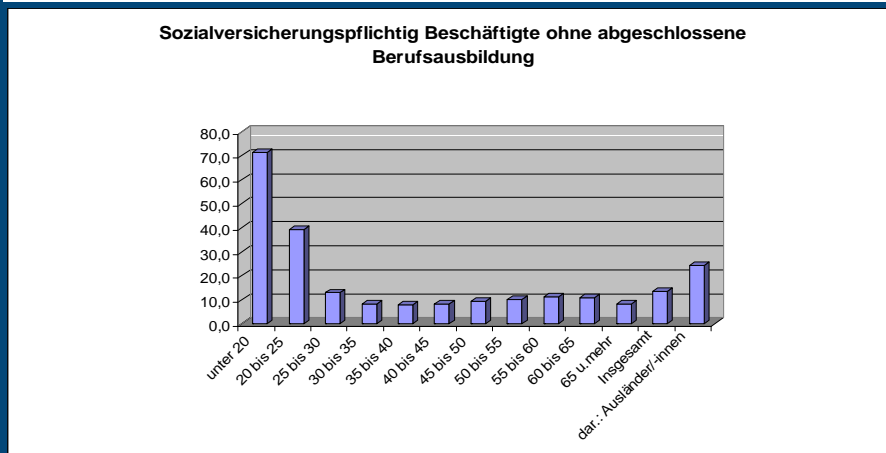
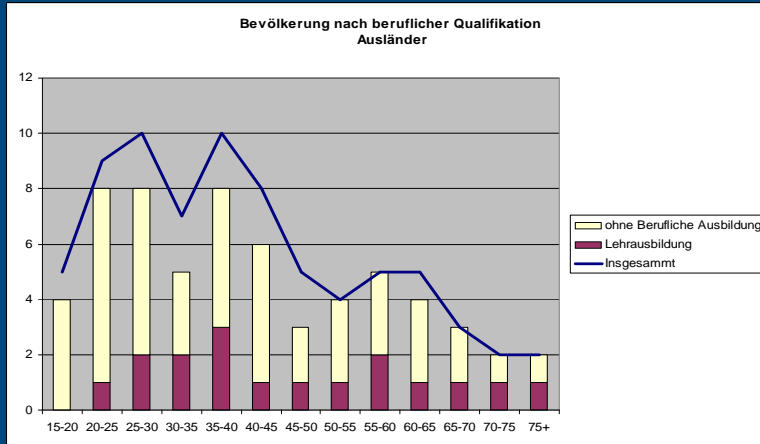
Bremen, 05. Mai 2009

Karl Schlichting, Statistisches Landesamt Bremen

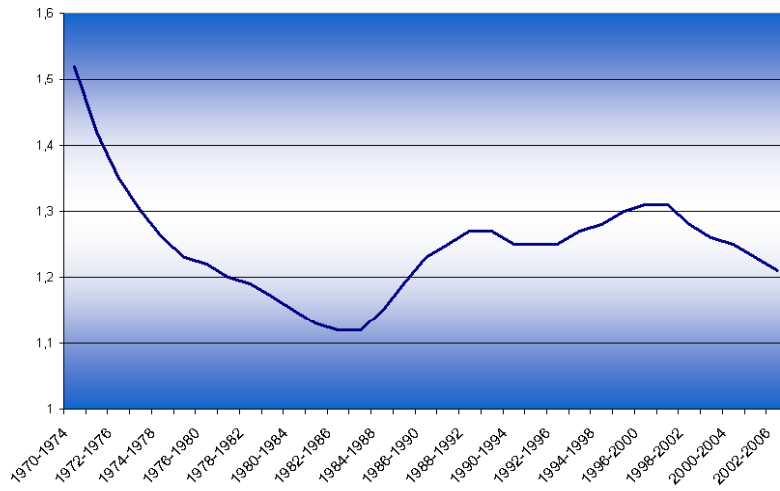
### Gliederung

1. Mikrozensus
2. Sozialversicherungspflichtig Beschäftigte
3. Transferleistungsempfänger
4. Bevölkerungswanderung

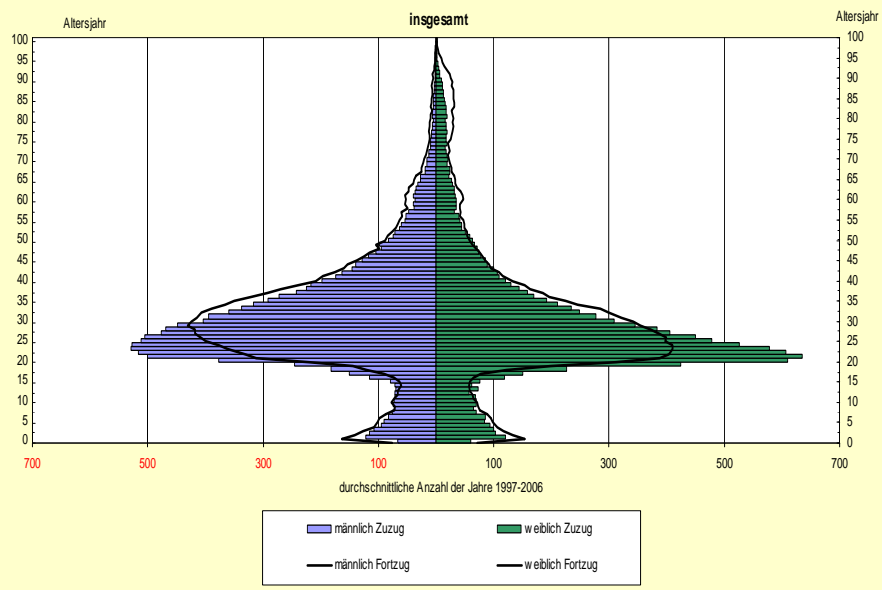




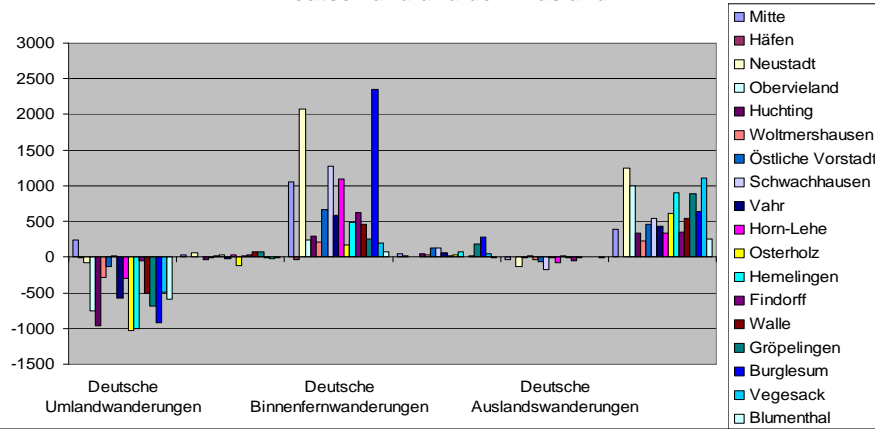
### Durchschnittliche Kinderzahl je Frau in der Stadt Bremen



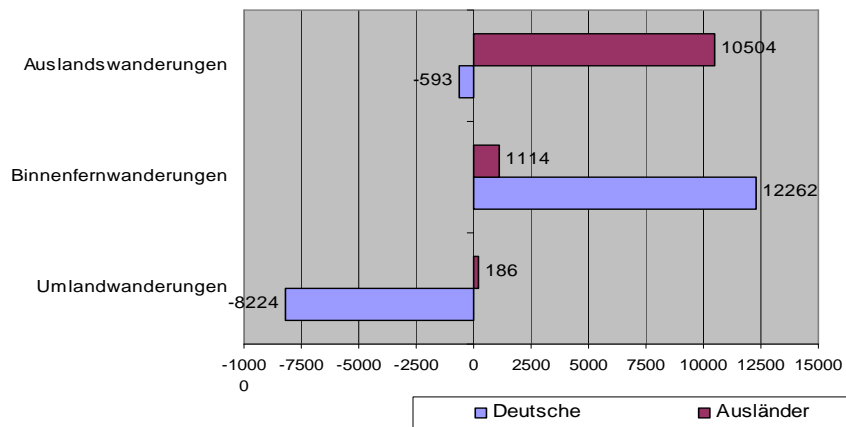
### Zu- und Fortgezogene der Stadt Bremen nach Altersjahren



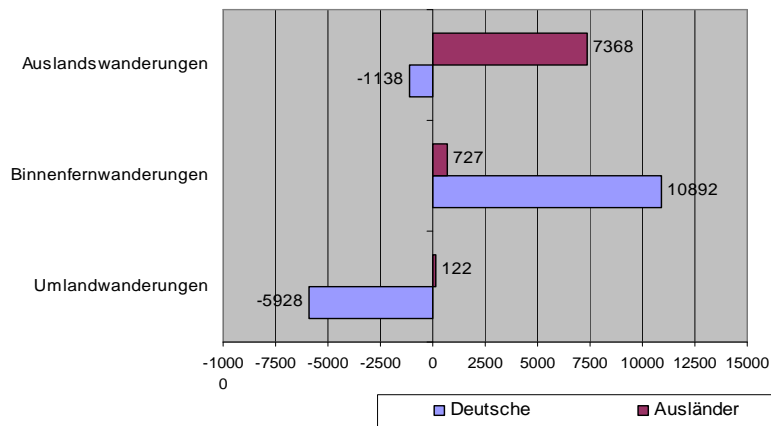
### Wanderungssalden der bremischen Stadtteile mit dem Umland Deutschland und dem Ausland



### Wanderungssalden der Stadt Bremen nach Wanderungsarten 2001 bis 2005



### Wanderungssalden der Stadt Bremen nach Wanderungsarten 2003 bis 2007



Vielen Dank!

Karl Schlichting  
Statistisches Landesamt Bremen  
An der Weide 14-16  
28195 Bremen

Tel.: 0421/361-2780  
[karl.schlichting@statistik.bremen.de](mailto:karl.schlichting@statistik.bremen.de)  
[www.statistik.bremen.de](http://www.statistik.bremen.de)