

Schulabgängerbefragung in Köln

Regina Linke

Perspektive Berufsabschluss
27./28. Mai 2009 in Berlin



Entwicklung

- 2003 Fragebogen in Papierform
- 2004 und 2005 Entwicklung und Einsatz einer Sonderauflage des Programms GrafStat (CD)



- seit 2006 **online** unter Berufswahl:

bildung.koeln.de

Methodisches Vorgehen

The screenshot shows the website 'bildung.koeln.de' with a navigation menu and a sidebar. The main content area is titled 'Schulabgänger - Befragung' and contains the following text:

Schulabgänger - Befragung

Auswertung der Schulabgängerbefragung 2009

Befragungszeitraum für 2009 war der 26.01. -28.02.2009.

69 Schulen der Sekundarstufe I haben 2009 teilgenommen. Im einzelnen haben sich folgende Schulen beteiligt:

- 29 Hauptschulen
- 22 Realschulen
- 6 Gesamtschulen
- 12 Förderschulen

3.779 Schülerinnen und Schüler haben online den Fragebogen ausgefüllt.

Erfragt wurden Wünsche und geplante Alternativen nach Abschluss der Klasse 10.

Unter "Materialien" sind die Ergebnisse der Befragung als PDF-Datei zum Herunterladen zu finden.

Übersicht der Ergebnisse:

- Der Wunsch, eine Ausbildung zu beginnen und der Wunsch, einen Bildungsgang im Berufskolleg zu besuchen haben fast den gleichen

The sidebar on the left contains a search bar and a list of navigation items: Übergangs-Management, StuBO-Koordinator/in, Projekte einzelner Schulen, Schulübergreifende Projekte, Kooperation Schule-Wirtschaft, Praktika, Angebote, Schulabgänger - Befragung (highlighted), Berufskolleg, Institutionen, Fortbildung für Lehrkräfte, Unterrichtsmaterial, and Berufswahl-SIEGEL.

- Die Befragung ist so aufbereitet, das sie an den Schulen ohne Vorbereitung durchgeführt werden kann
- Die Schulen erhalten eine Befragungsanleitung, den Benutzernamen und das Passwort
- Paralleles Arbeiten im Computerraum möglich
- Zeitdauer pro Schüler/in durchschnittlich 5 Minuten

Bestandteil des Berufswahlunterricht

Methodisches Vorgehen

Schulabgängerbefragung 2009



Liebe Schülerin, lieber Schüler,

herzlich willkommen zur Schulabgängerbefragung des Schulamtes für die Stadt Köln. Schülerinnen und Schüler der 10. Klassen der Kölner Schulen nehmen an der Schulabgängerbefragung teil. Die Antworten von dir und allen anderen Schülerinnen und Schülern helfen dabei, Angebote für die Hilfe beim Übergang von der Schule in den Beruf in Köln besser zu planen.

Bitte beantworte alle auf dich zutreffenden Fragen vollständig. Vielen Dank für deine Mühe und viel Spaß beim Ausfüllen.

Regina Linke, Schulamt für die Stadt Köln - Übergangmanagement Schule / Beruf

1. Schulnummer

Die Schulnummer ist eine sechsstellige Zahl, die sagt dir deine Lehrerin/dein Lehrer.

Schulnummer

2. In welcher Klasse bist du?

3. Vorname

Inhalte:

- Persönliche Daten
- Im Zentrum stehen die Wünsche und Vorhaben sowie die Alternativen

Zeitpunkt:

- Aktivierende Befragung im 10. Schuljahr nach dem Halbjahreszeugnis

Auswertung:

- alle Schulen erhalten unmittelbar eine Grundausswertung für Ihre Schule sowie auf Wunsch die gesamten schulbezogenen Daten (GrafStat)

Struktur - Funktionen

Schulamt
Bezirkregierung

Schulleiter/innen
Klassenlehrer/innen
STuBO's

- **Auftraggeber**
- **Koordinierende Stelle**
 - Info für die Schulleitungen
 - Schulung der STuBO's
 - Dokumentation der Ergebnisse
 - Ansprechpartnerin für Schule und Externe
- **Kommunikation und Information** innerhalb der Schulen
- Durchführung der Befragung
- Verwertung der Ergebnisse

Struktur - Funktionen

Internetportal

- Bereitstellen der Internetplattform
-Einstellen des Fragebogens und der Ergebnisse auf dem Portal

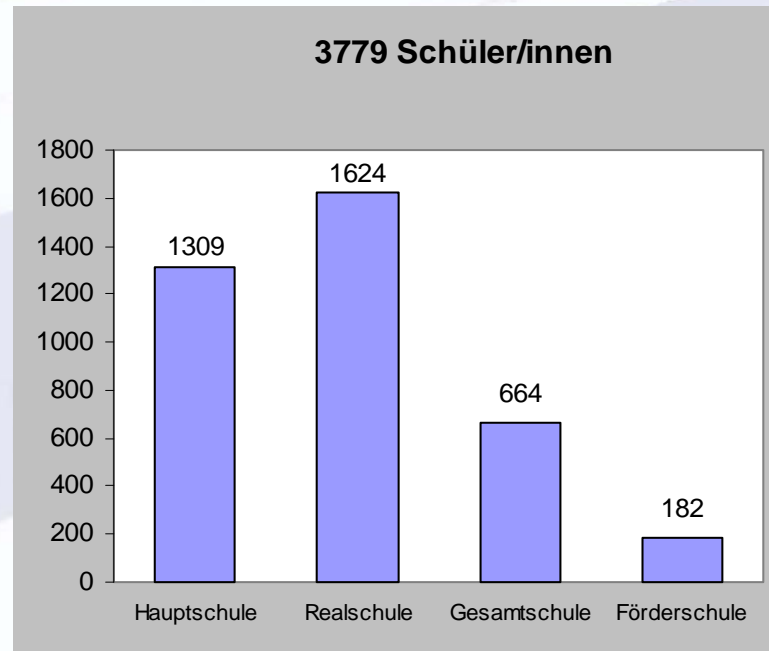
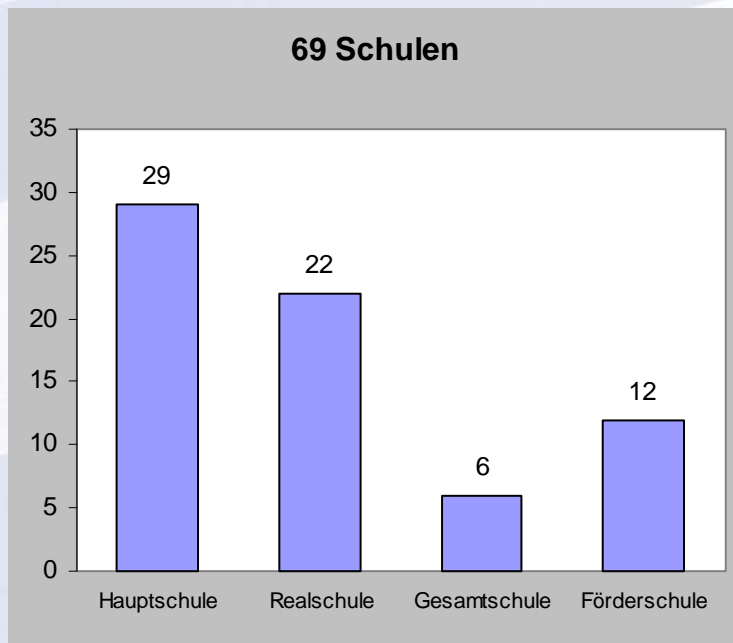
bildung.koeln.de

Auswertung

- **Datensammelpunkt** über GrafStadt (Medienberatung Köln)
- Zuordnung incl. Grundauswertung für jede Schule
- **Gesamtauswertung** (Amt für Stadtentwicklung und Statistik der Stadt Köln)
- Übernahme der Daten in „Datenwürfel“ des Data-Warehouse-Portal
- Bestandteil des Kölner Ausbildungsbericht

Ergebnisse 2009

Beteiligte Schulen und Schüler/innen



Ergebnisse 2009

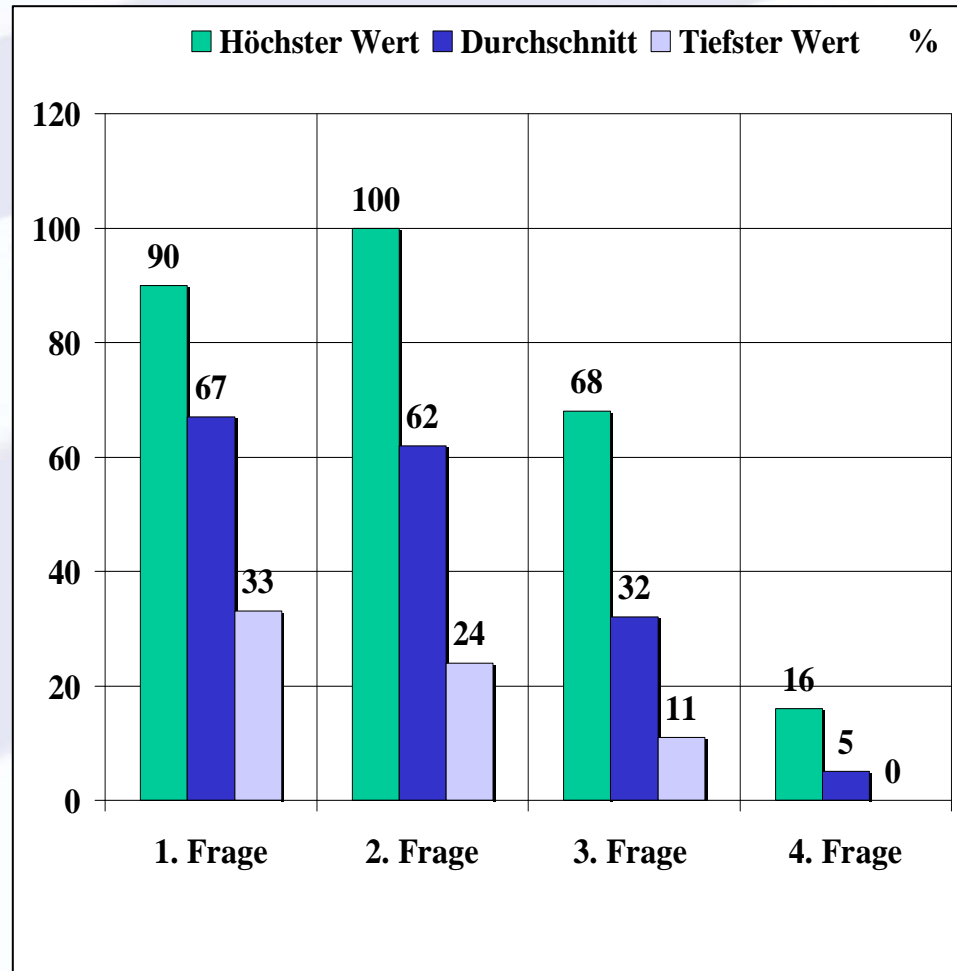
Wünsche nach der Klasse 10

Nach Abschluss der Klasse 10 würde ich am liebsten ...	Schulform				insgesamt	
	Haupt- schule	Real- schule	Gesamt- schule	Förder- schule	2009	2008
eine berufliche Ausbildung beginnen	47,5	20,8	24,2	51,4	32,1	32,1
einen Bildungsgang des Berufskollegs besuchen	34,3	32,9	31,4	5,6	31,8	31,1
die 11. Klasse Gymnasium/Gesamtschule besuchen	8,2	37,3	37,2	0,6	25,4	23,3
einen berufsvorbereitenden Lehrgang des Arbeitsamtes besuchen	1,0	0,4	0,6	14,5	1,3	3,4
etwas ganz anderes machen	3,3	2,0	2,6	6,1	2,8	3,0
weiß noch nicht, was ich tun werde	2,0	1,7	1,8	21,2	2,8	2,7
ich habe bereits einen Ausbildungsplatz	3,7	4,8	2,1	0,6	3,8	4,5
insgesamt	100,0	100,0	100,0	100,0	100,0	100

Überdurchschnittliche Werte sind grau unterlegt.

Bandbreite der Ergebnisse

1. Deutsche Nationalität
2. Gespräch mit der Berufsberatung
3. Ausbildungsplatzwunsch
4. Schon vorhandener Ausbildungsplatz



Nutzen

Für die Schule	Für die Kommune
<ul style="list-style-type: none">• Grundlage für die Beratung der Schüler/innen in ihrem individuellen Berufswahlprozess• Medienkompetenz• Evaluation der schulbezogenen Ergebnisse und Weiterentwicklung schulischer Berufsorientierungskonzepte	<ul style="list-style-type: none">• Schulentwicklung im Schulamtsbezirk<ul style="list-style-type: none">- Schulleiter/innen• Situationsbeschreibung<ul style="list-style-type: none">- Kölner Ausbildungsbericht• Grundlage für Handlungsempfehlungen<ul style="list-style-type: none">- z.B. Beirat Schule – Beruf

Schulabgängerbefragung in Köln

Regina Linke

Vielen Dank für Ihre Aufmerksamkeit!