



Regionales Übergangsmanagement Mittelsachsen

Arbeitsmarktstatistik

Geschäftsbereich Verwaltung,
Finanzen und Ordnung
Regionales Übergangsmanagement
Landratsamt Mittelsachsen

6. September 2012

© Landratsamt Mittelsachsen

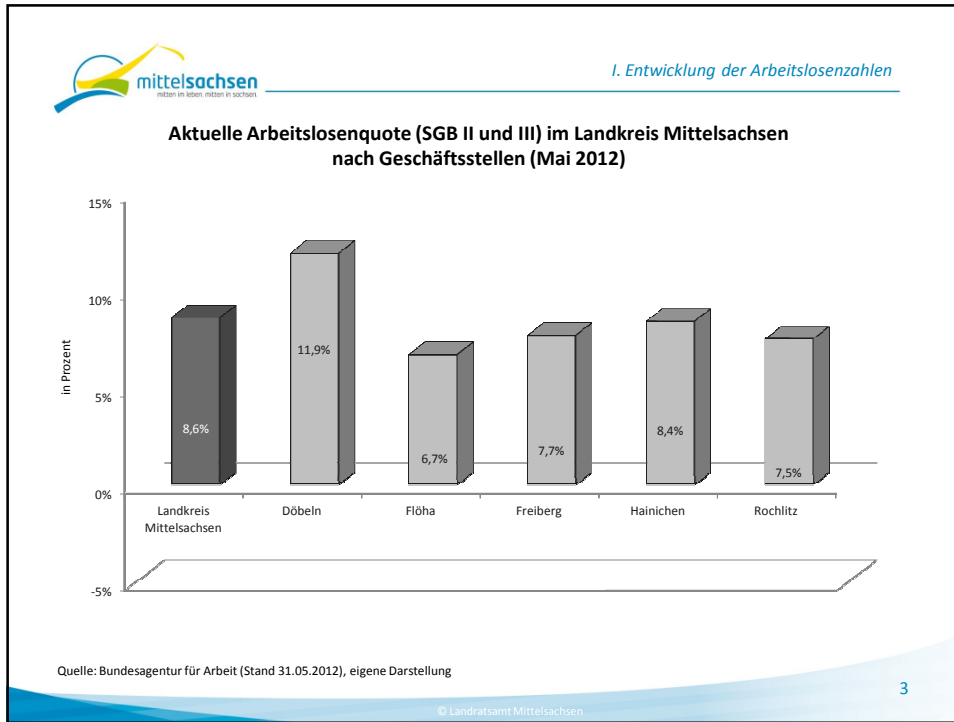


1. Entwicklung der Arbeitslosenzahlen

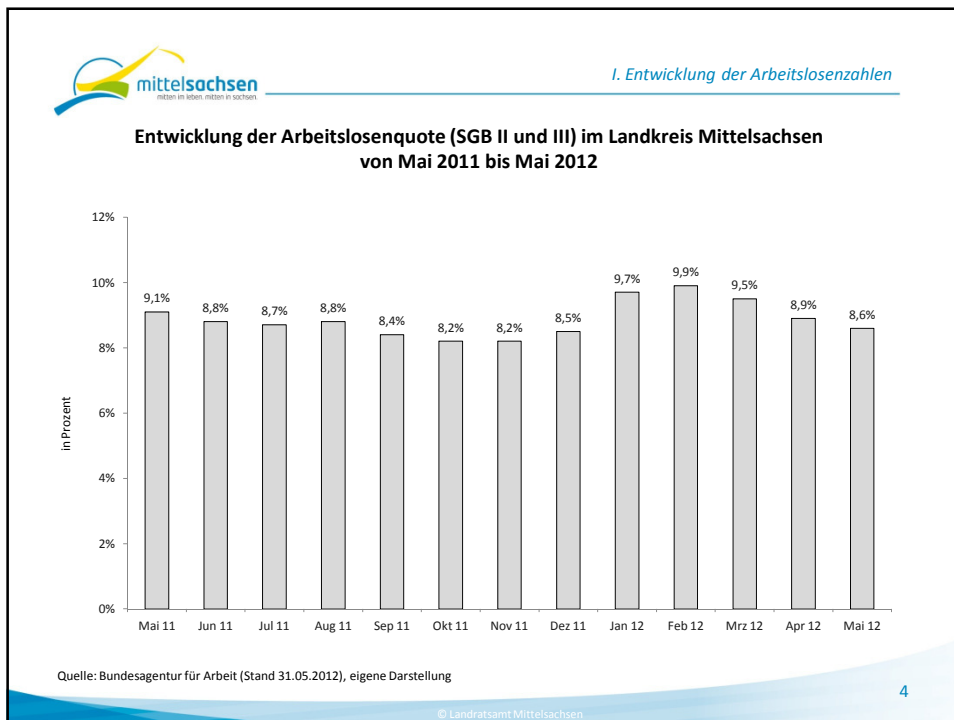
I. Entwicklung der Arbeitslosenzahlen

2

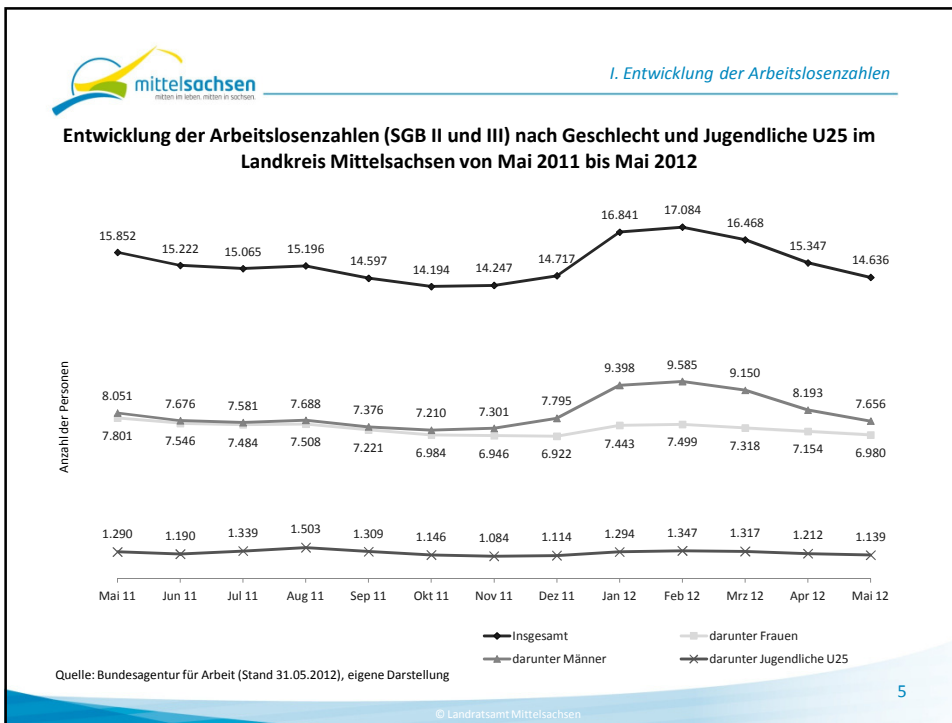
© Landratsamt Mittelsachsen



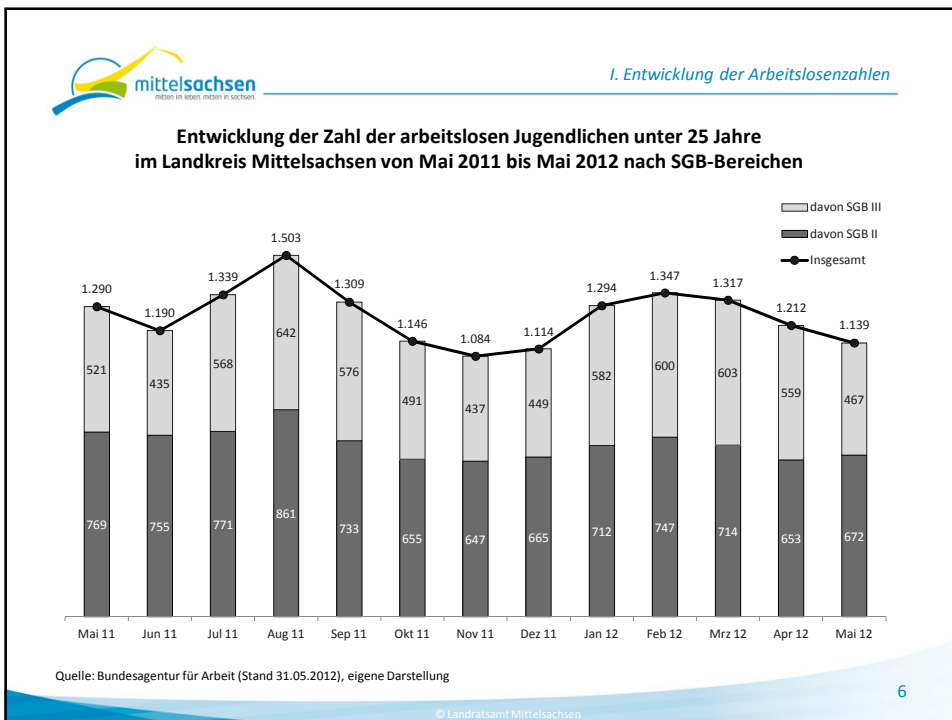
3



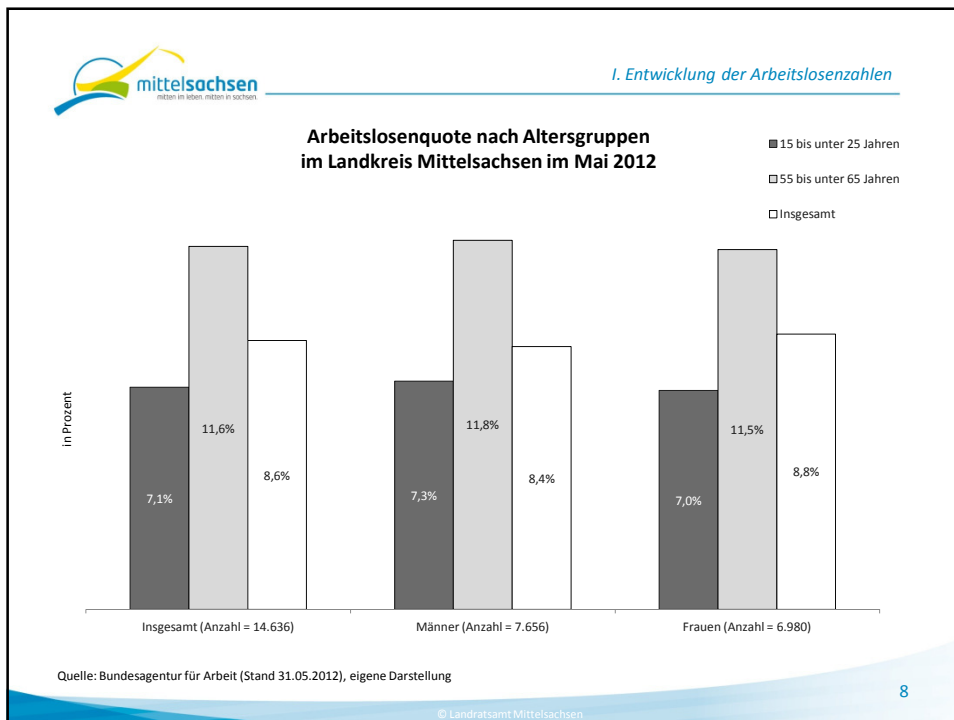
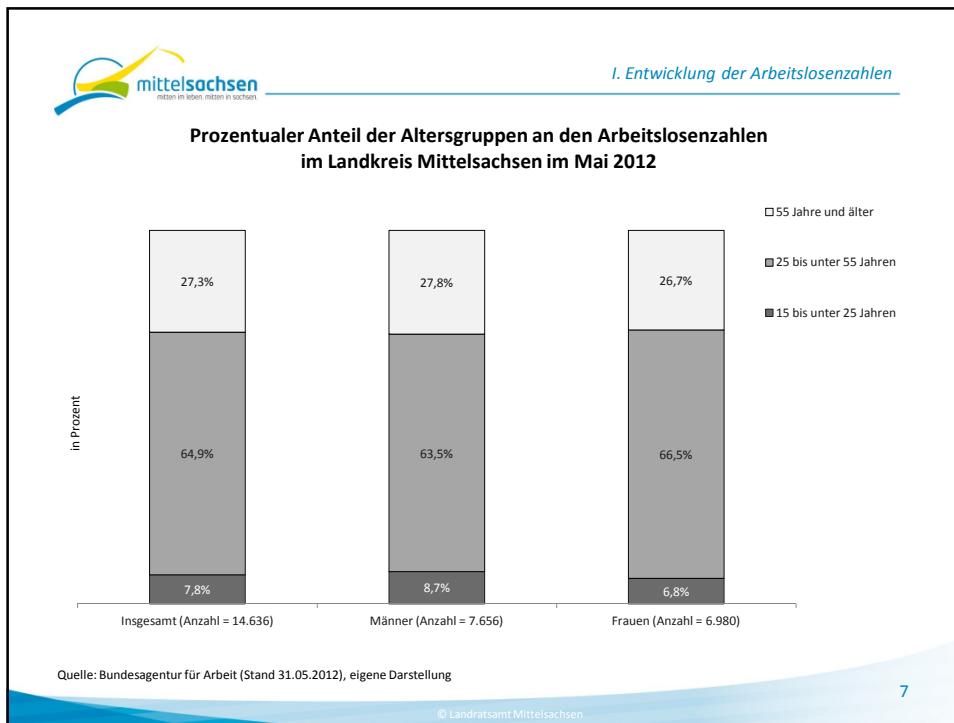
4

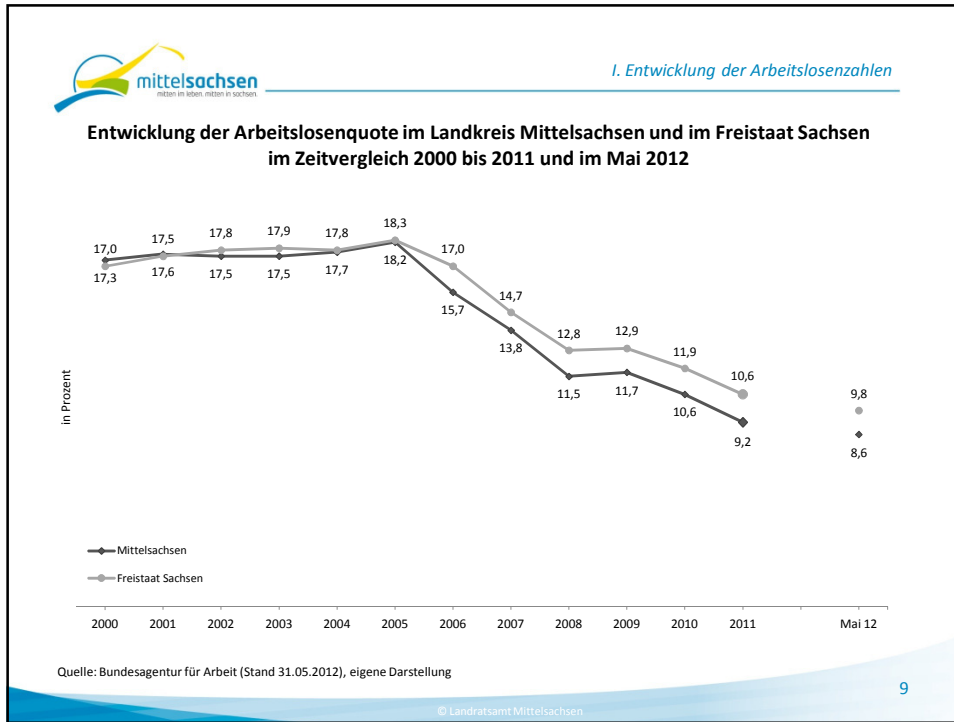


5

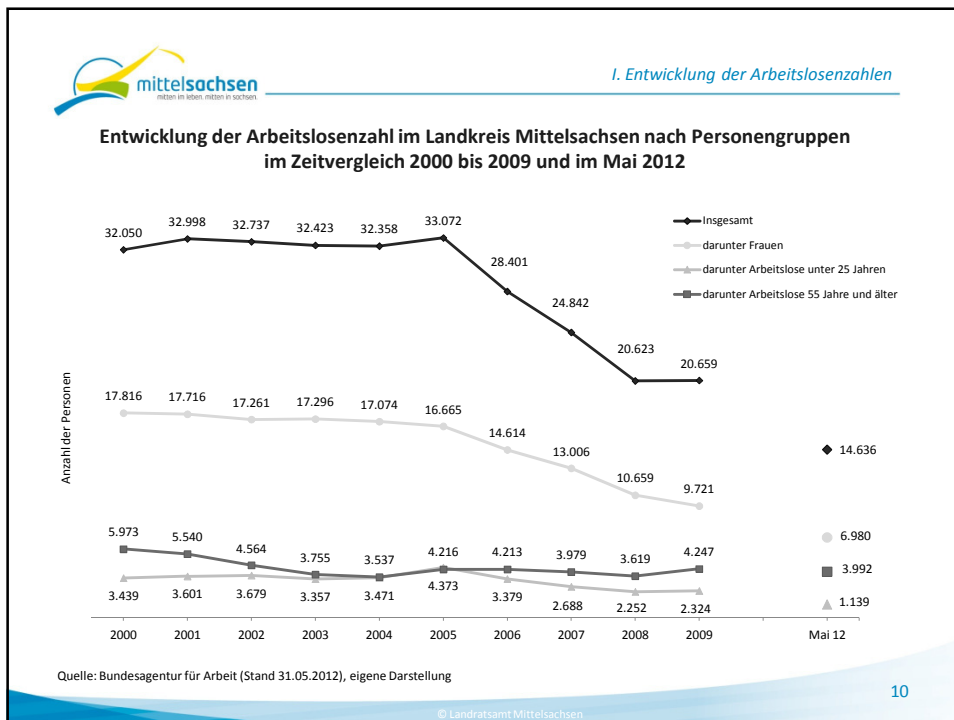


6





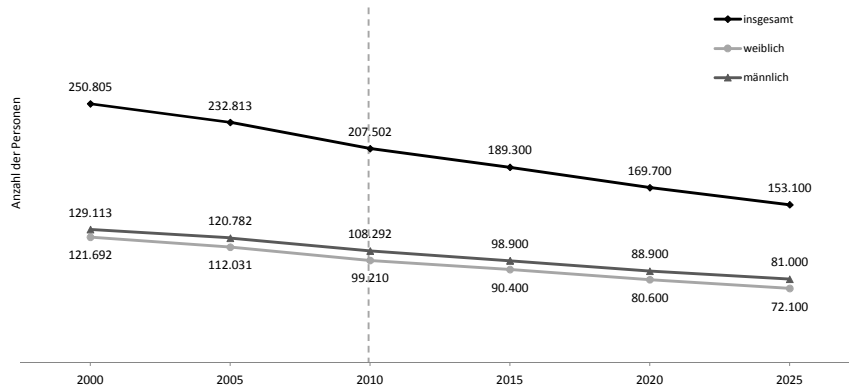
9



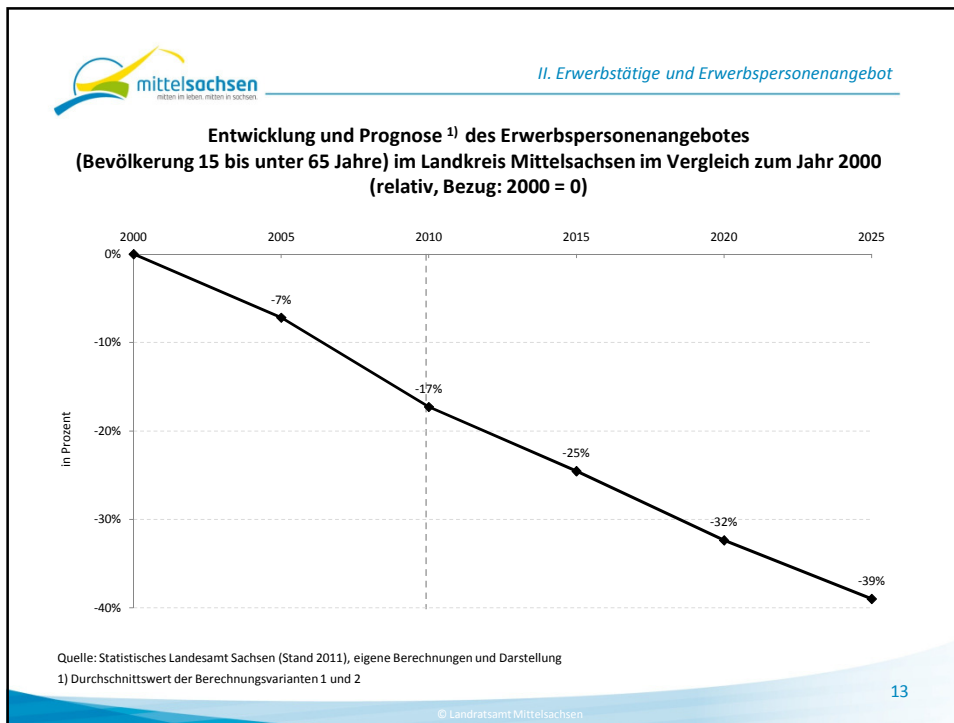
10

II. Entwicklung und Prognose der Erwerbstätigen und des Erwerbspersonenangebotes

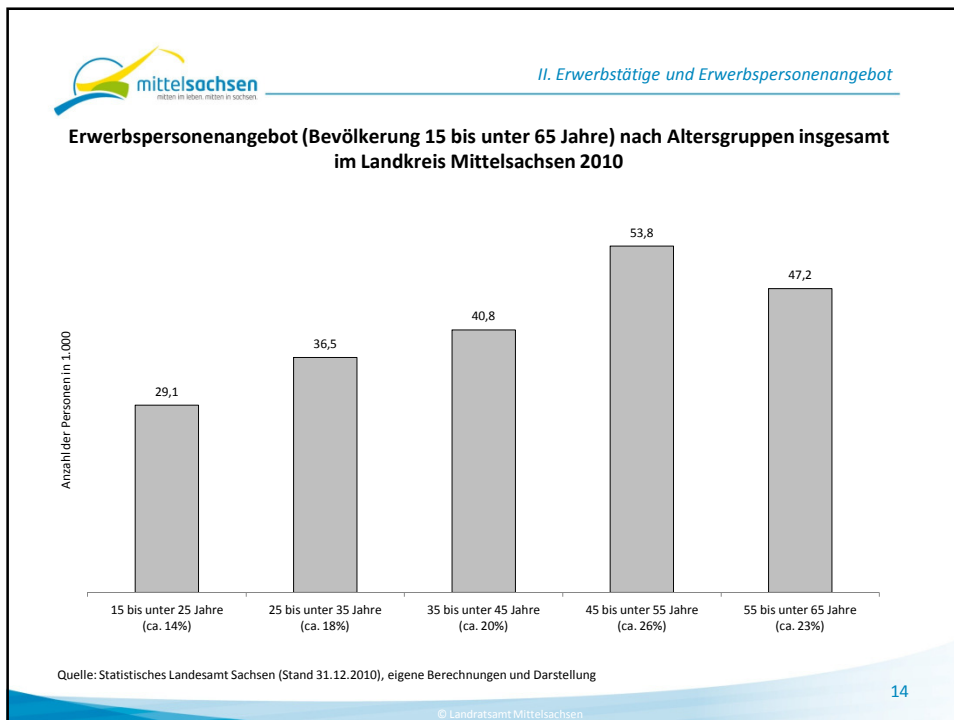
Entwicklung und Prognose ¹⁾ des Erwerbspersonenangebotes (Bevölkerung 15 bis unter 65 Jahre) im Landkreis Mittelsachsen im Zeitvergleich 2000 - 2025



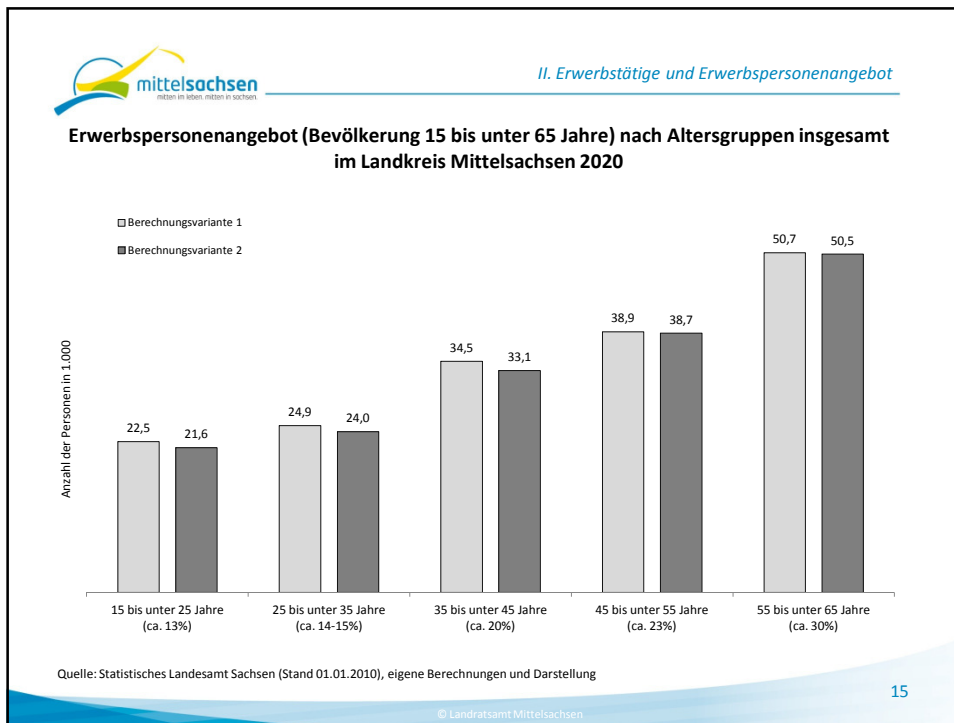
Quelle: Statistisches Landesamt Sachsen (Stand 2011), eigene Berechnungen und Darstellung
1) Durchschnittswert der Berechnungsvarianten 1 und 2



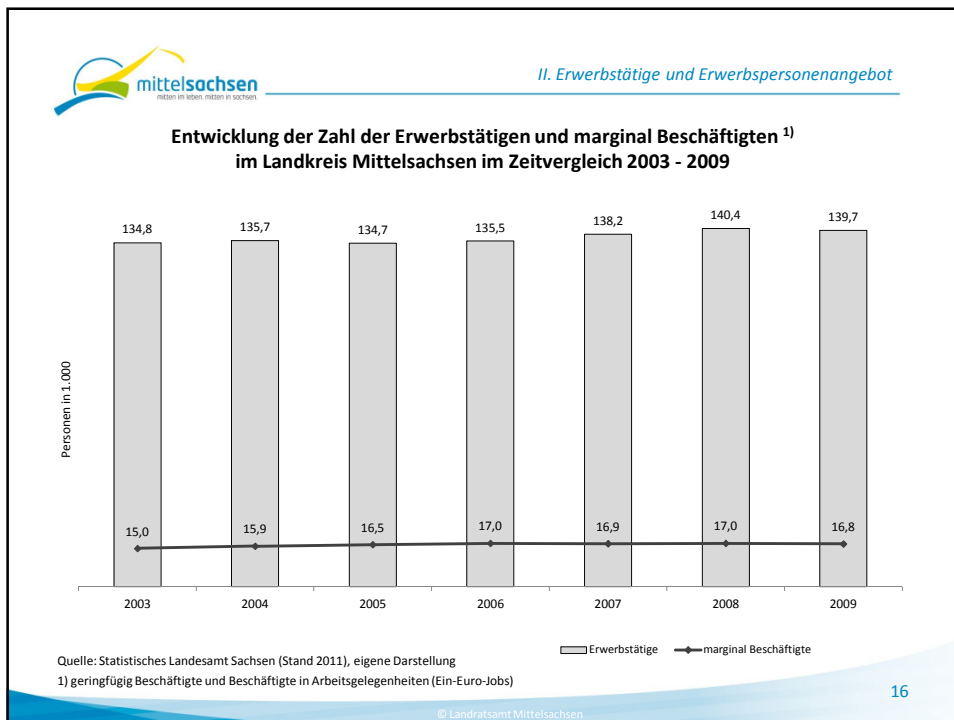
13



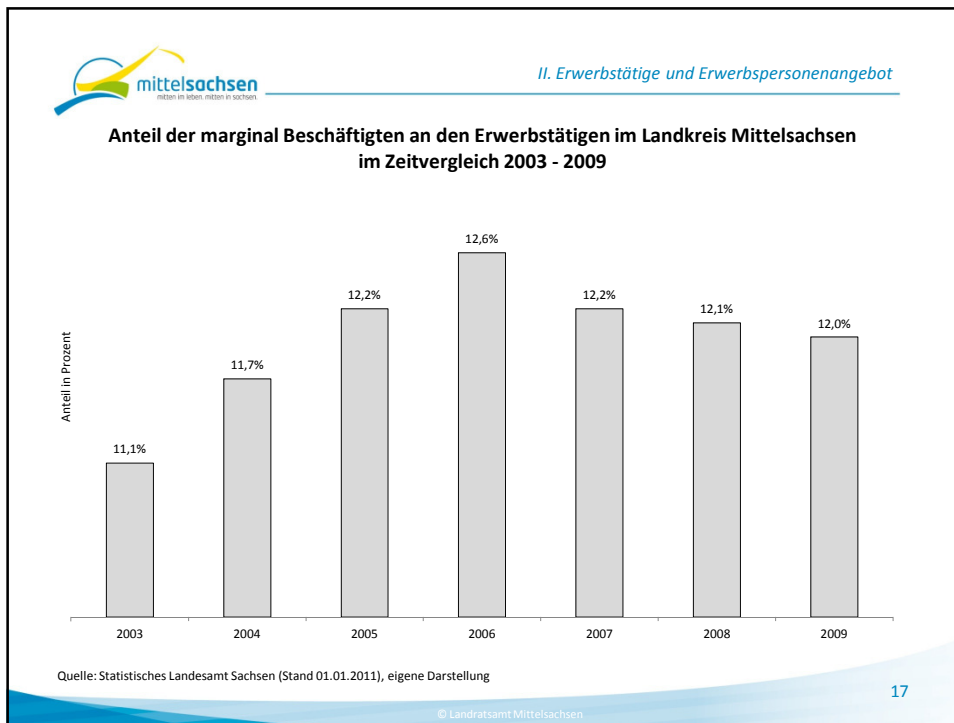
14



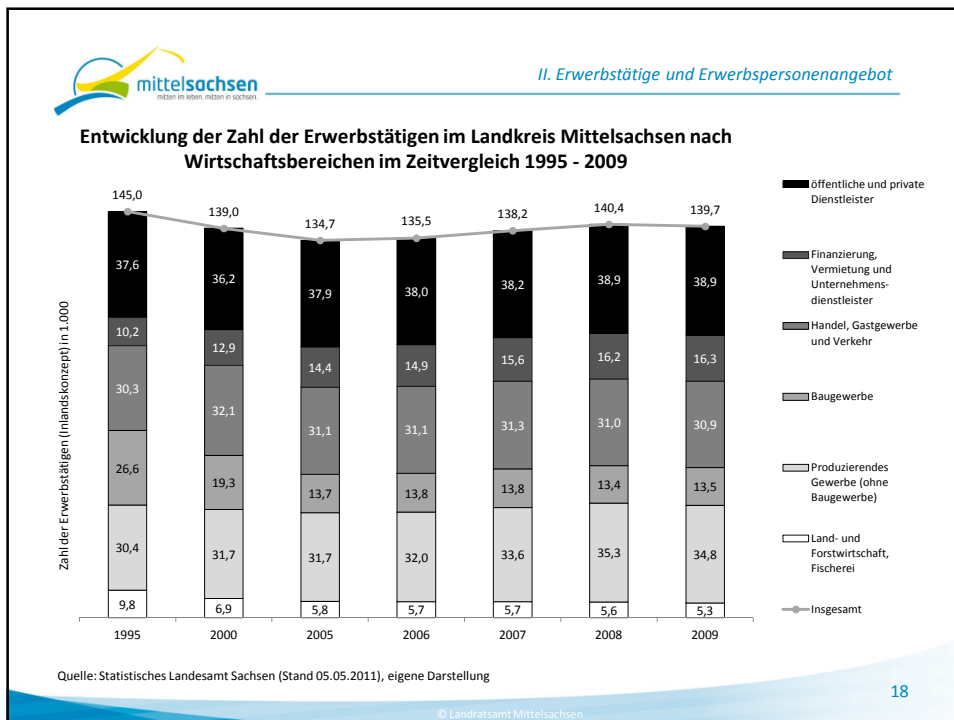
15



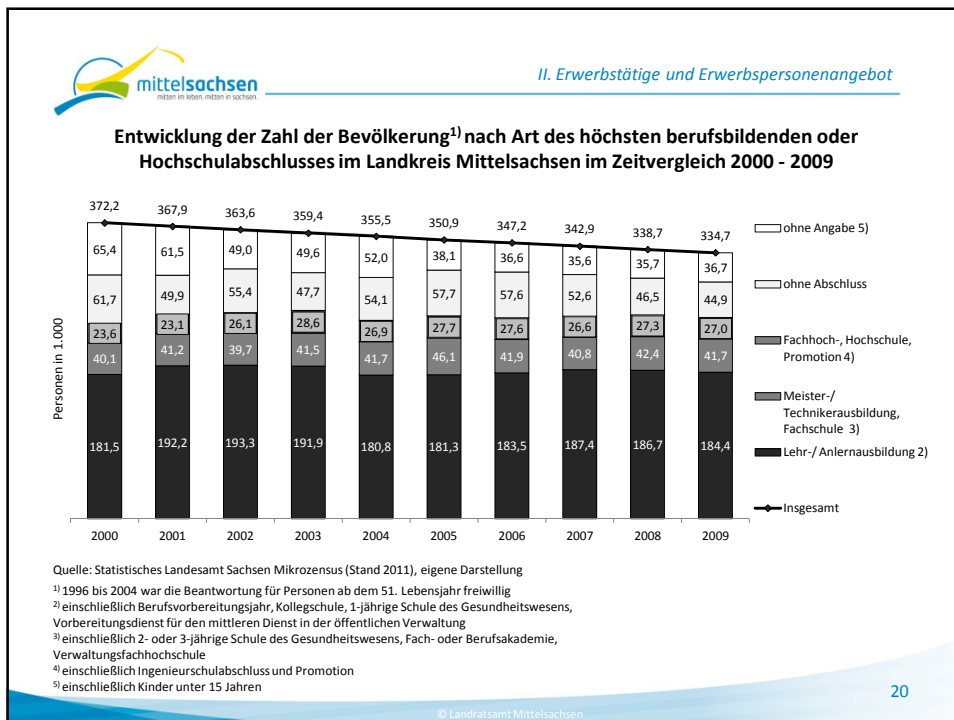
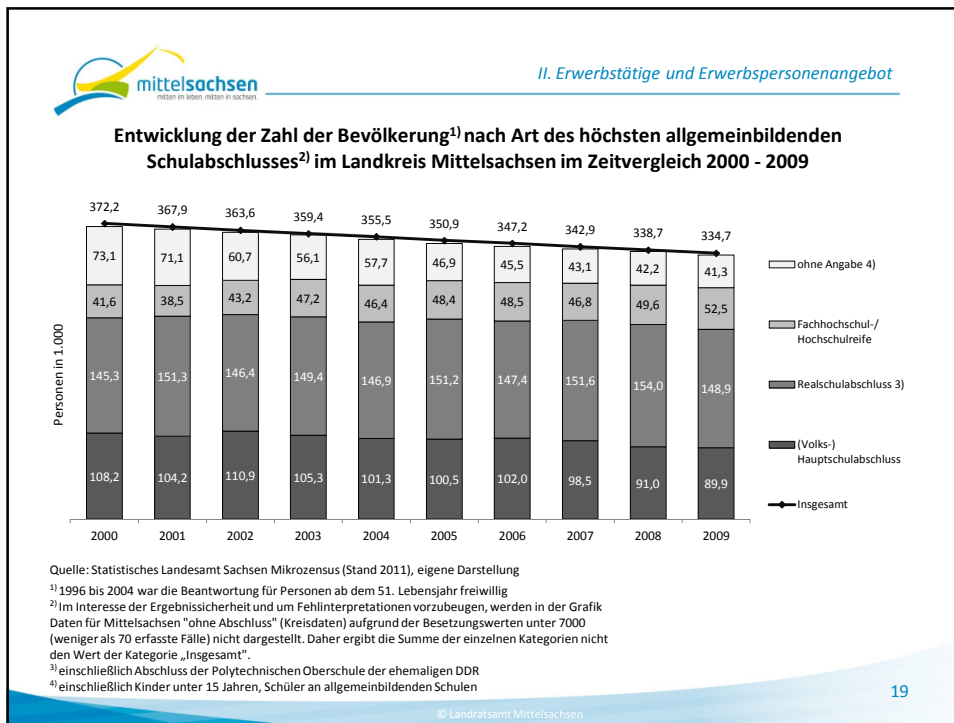
16




17



18

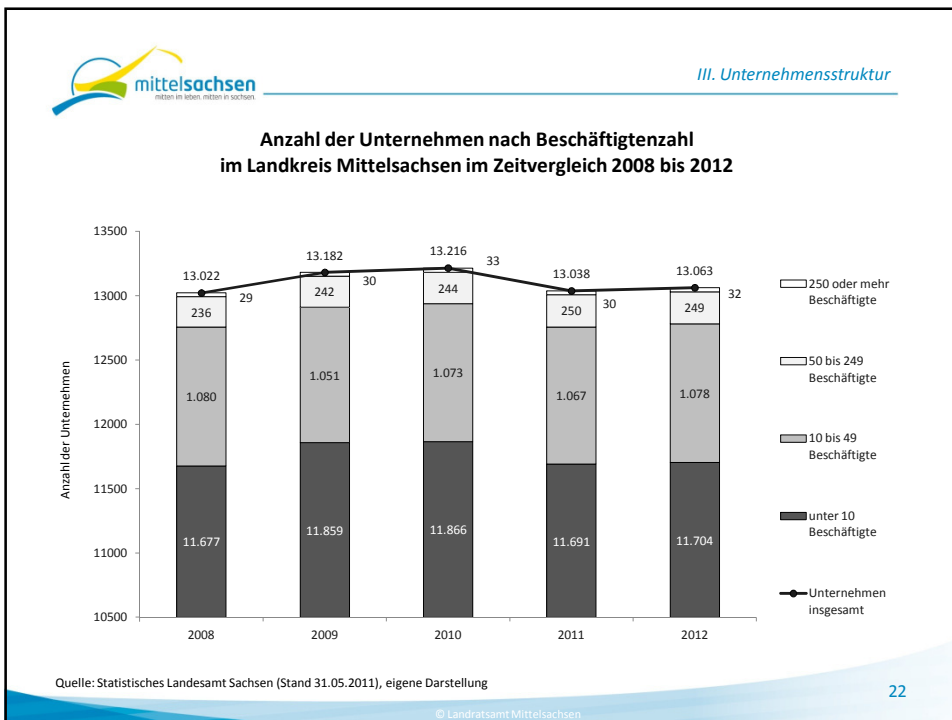


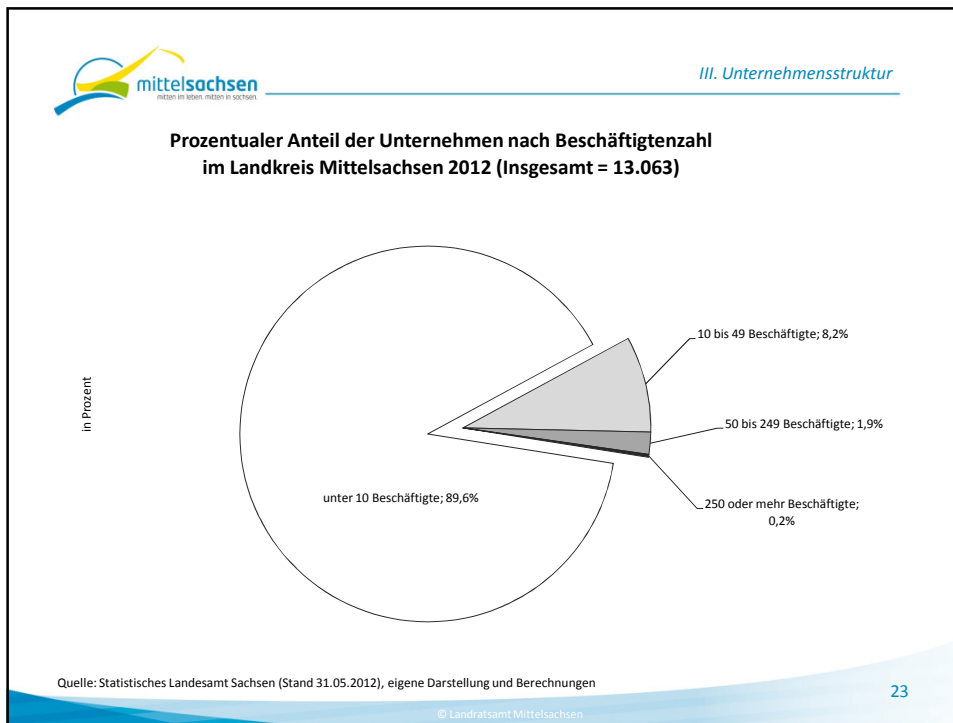
 *III. Unternehmensstruktur*


III. Unternehmensstruktur

21

© Landratsamt Mittelsachsen





 *II. Zusammenfassung und Schlussfolgerung*

II. Zusammenfassung und Schlussfolgerung

© Landratsamt Mittelsachsen

24

1. Im Landkreis Mittelsachsen ist die Zahl der Arbeitslosen seit Januar 2012 um insgesamt 13,1% von 16.841 auf 14.636 Personen gesunken. Dies entspricht einer aktuellen Arbeitslosenquote von 8,6% im Mai 2012 (Januar: 9,7%) (Folie 3, 4, und 5). Auch die Zahl der arbeitslosen Jugendlichen unter 25 Jahren ist seit Januar insgesamt von 1.294 auf 1.139 Personen (-12,0%) gesunken (Folie 5 und 6). Seit Februar 2012 ist eine stetige Abnahme der arbeitslosen Jugendlichen zu verzeichnen (-208 gemeldete Personen). Dies betrifft vor allem Jugendliche im SGB III-Bezug (-22,2%), hier sank die Arbeitslosenzahl von 600 auf 467 Personen (vgl. SGB II: -10,0% von 747 auf 672). Mit Schuljahresende 2011/2012 ist ab Juli mit einem Anstieg der arbeitslos gemeldeten Jugendlichen im SGB III-Bereich zu rechnen, da diejenigen, die noch keine Ausbildungsstelle sicher haben, sich bei der zuständigen Agentur für Arbeit arbeits- bzw. ausbildungsstellensuchend melden werden.
2. Hinsichtlich der aktuellen Arbeitslosenquote (Stand: Mai 2012) ist im Landkreis Mittelsachsen seit 2005 ein positiver Trend auszumachen (-9,6%-Punkte). Diese liegt zudem unter der durchschnittlichen Arbeitslosenquote des Freistaates Sachsen (Folie 9). Die momentane Entwicklung resultiert jedoch nicht nur aus einer Entspannung auf dem aktuellen Arbeitsmarkt, sondern ist ebenfalls demographisch bedingt.

25

© Landratsamt Mittelsachsen

3. Insgesamt ist die Zahl der Arbeitslosen im Landkreis Mittelsachsen seit 2000 um 54,3% von 32.050 auf aktuell 14.636 Personen im Mai 2012 gesunken. Bei den Jugendlichen unter 25 Jahre ist sogar ein Rückgang um -66,9% von 3.439 auf 1.139 Arbeitslose zu verzeichnen (Folie 10).
4. Während sich bei der Zahl der Arbeitslosen im Landkreis Mittelsachsen eine positive Entwicklung abzeichnet, ist das Erwerbspersonenangebot (Bevölkerung ab 15 bis unter 65 Jahre) seit 2000 jedoch ebenfalls von 250.805 auf 207.502 Personen (2010) gesunken (-17,3%). Dieser negative Trend wird sich tendenziell bis 2025 fortsetzen (Folie 12 und 13). Unter Annahme eines gleichbleibenden Arbeitsplatzangebotes und gleicher Erwerbsneigungsquote (Zahl der Erwerbstätigen), wird es im Landkreis Mittelsachsen zunehmend schwieriger werden, den zukünftigen Arbeitskräftebedarf zu decken. Zudem ist eine Verschiebung in den Altersgruppen dabei sehr wahrscheinlich, d.h. die Gruppe der Älteren (55 bis unter 65-Jährigen) wird im Vergleich zu den Jüngeren zukünftig weiter anwachsen (Folie 14 und 15). Während 2010 knapp 23% des Erwerbspersonenangebotes der Gruppe der 55 bis unter 65-Jährigen zuzuordnen waren, sind es 2020 voraussichtlich fast 1/3.

26

© Landratsamt Mittelsachsen

Kontakt

Nicole Schimkowiak
Projektkoordinatorin Regionales Übergangsmanagement

Landratsamt Mittelsachsen
Tel.: 03731 799-3493
E-Mail: nicole.schimkowiak@landkreis-mittelsachsen.de

Ingmar Petersohn
Projektleiter Regionales Übergangsmanagement

Landratsamt Mittelsachsen
Tel.: 03731 799-3491
E-Mail: ingmar.petersohn@landkreis-mittelsachsen.de